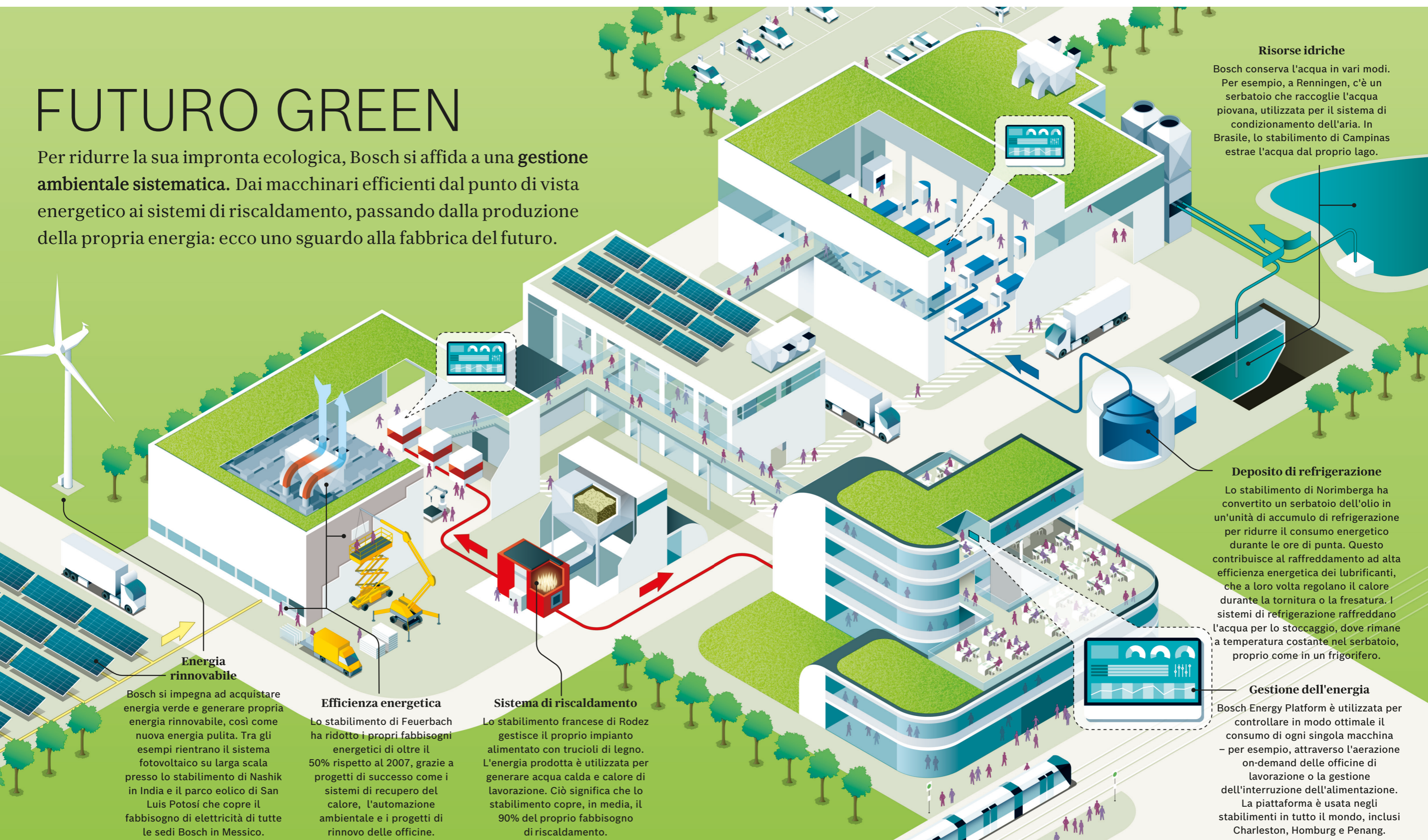


# FUTURO GREEN

Per ridurre la sua impronta ecologica, Bosch si affida a una **gestione ambientale sistematica**. Dai macchinari efficienti dal punto di vista energetico ai sistemi di riscaldamento, passando dalla produzione della propria energia: ecco uno sguardo alla fabbrica del futuro.



## Risorse idriche

Bosch conserva l'acqua in vari modi. Per esempio, a Renningen, c'è un serbatoio che raccoglie l'acqua piovana, utilizzata per il sistema di condizionamento dell'aria. In Brasile, lo stabilimento di Campinas estrae l'acqua dal proprio lago.

## Deposito di refrigerazione

Lo stabilimento di Norimberga ha convertito un serbatoio dell'olio in un'unità di accumulo di refrigerazione per ridurre il consumo energetico durante le ore di punta. Questo contribuisce al raffreddamento ad alta efficienza energetica dei lubrificanti, che a loro volta regolano il calore durante la tornitura o la fresatura. I sistemi di refrigerazione raffreddano l'acqua per lo stoccaggio, dove rimane a temperatura costante nel serbatoio, proprio come in un frigorifero.

## Gestione dell'energia

Bosch Energy Platform è utilizzata per controllare in modo ottimale il consumo di ogni singola macchina – per esempio, attraverso l'aerazione on-demand delle officine di lavorazione o la gestione dell'interruzione dell'alimentazione. La piattaforma è usata negli stabilimenti in tutto il mondo, inclusi Charleston, Homburg e Penang.

## Energia rinnovabile

Bosch si impegna ad acquistare energia verde e generare propria energia rinnovabile, così come nuova energia pulita. Tra gli esempi rientrano il sistema fotovoltaico su larga scala presso lo stabilimento di Nashik in India e il parco eolico di San Luis Potosí che copre il fabbisogno di elettricità di tutte le sedi Bosch in Messico.

## Efficienza energetica

Lo stabilimento di Feuerbach ha ridotto i propri fabbisogni energetici di oltre il 50% rispetto al 2007, grazie a progetti di successo come i sistemi di recupero del calore, l'automazione ambientale e i progetti di rinnovo delle officine.

## Sistema di riscaldamento

Lo stabilimento francese di Rodez gestisce il proprio impianto alimentato con trucioli di legno. L'energia prodotta è utilizzata per generare acqua calda e calore di lavorazione. Ciò significa che lo stabilimento copre, in media, il 90% del proprio fabbisogno di riscaldamento.