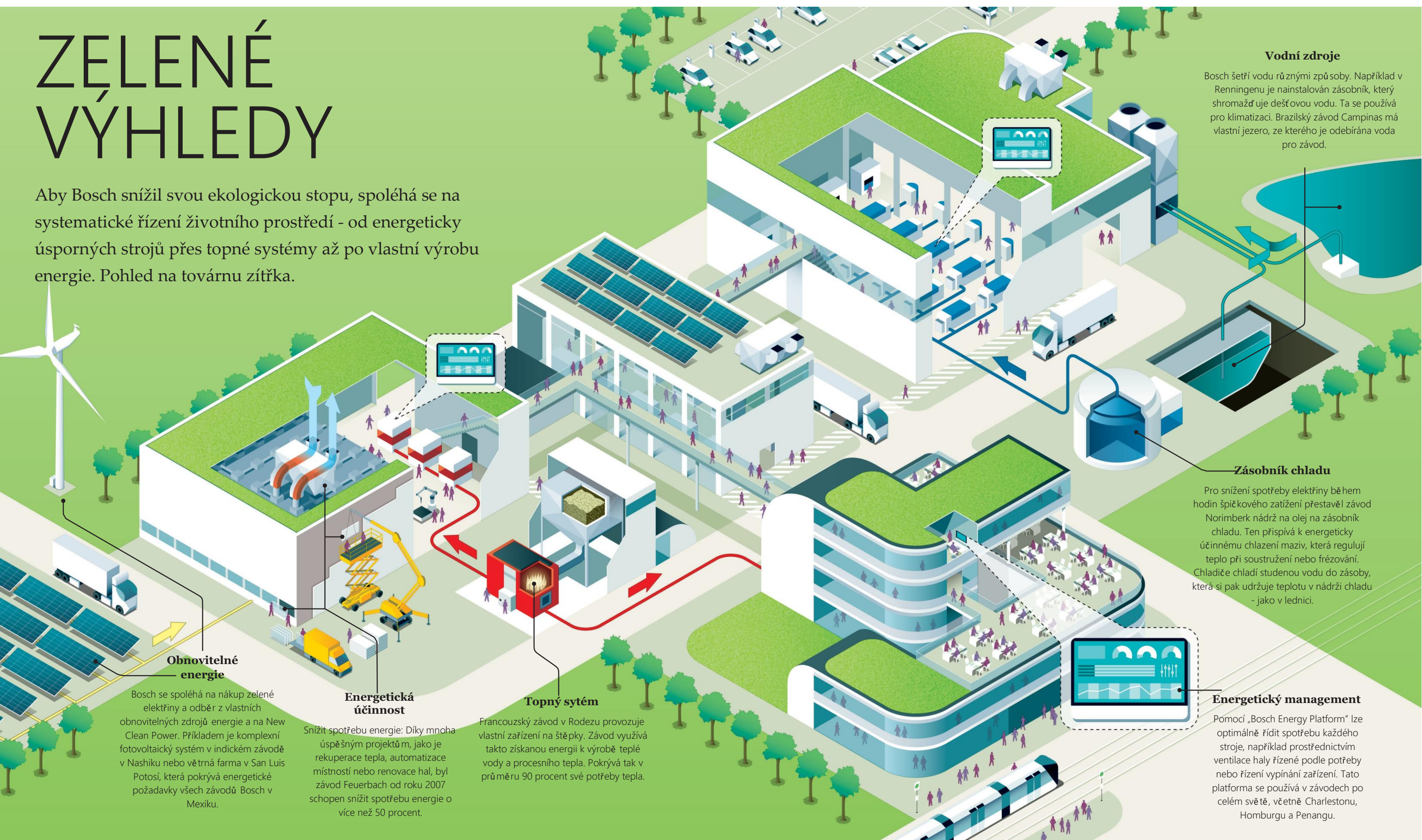


ZELENNÉ VÝHLEDY

Aby Bosch snížil svou ekologickou stopu, spoléhá se na systematické řízení životního prostředí - od energeticky úsporných strojů přes topné systémy až po vlastní výrobu energie. Pohled na továrnu zítřka.



Vodní zdroje

Bosch šetří vodu různými způsoby. Například v Renningenu je nainstalován zásobník, který shromažďuje dešťovou vodu. Ta se používá pro klimatizaci. Brazílský závod Campinas má vlastní jezero, ze kterého je odebírána voda pro závod.

Zásobník chladu

Pro snížení spotřeby elektriny během hodin špičkového zatížení přestavěl závod Norimberk nádrž na olej na zásobník chladu. Ten přispívá k energeticky účinnému chlazení maziv, která regulují teplo při soustružení nebo frézování. Chladiče chladí studenou vodu do zásoby, která si pak udržuje teplotu v nádrži chladu - jako v lednici.

Energetický management

Pomocí „Bosch Energy Platform“ lze optimálně řídit spotřebu každého stroje, například prostřednictvím ventilace haly řízené podle potřeby nebo řízení vypínání zařízení. Tato platforma se používá v závodech po celém světě, včetně Charlestonu, Homburgu a Penangu.

Obnovitelné energie

Bosch se spoléhá na nákup zelené elektriny a odběr z vlastních obnovitelných zdrojů energie a na New Clean Power. Příkladem je komplexní fotovoltaický systém v indickém závodě v Nashiku nebo větrná farma v San Luis Potosí, která pokrývá energetické požadavky všech závodů Bosch v Mexiku.

Energetická účinnost

Snížit spotřebu energie: Díky mnoha úspěšným projektům, jako je rekuperace tepla, automatizace místností nebo renovace hal, byl závod Feuerbach od roku 2007 schopen snížit spotřebu energie o více než 50 procent.

Topný systém

Francouzský závod v Rodezu provozuje vlastní zařízení na štěpky. Závod využívá takto získanou energii k výrobě teplé vody a procesního tepla. Pokrývá tak v průměru 90 procent své potřeby tepla.